



30 SEP. 2013

Bispebjerg Lokaludvalg  
Formand Alex Heick

Sagsnr.  
2013-0195206

Dokumentnr.  
2013-0195206-3

### Opfølgning fra mødet om tilgængelighed i Bispebjerg

Kære Alex Heick

Tak for et godt møde i Bispebjerg den 29. maj 2013. Det var spændende at høre om de mange emner i Bispebjerg.

En medarbejder i lokaludvalgets sekretariat har den 9. september 2013 indsendt et referat til forvaltningen fra vores møde i maj, hvor der peges på nogle trafikale udfordringer i lokalområdet.

Det fremsendte referat indeholder fire konkrete sager, som jeg har bedt forvaltningen komme med en faglig vurdering af. Forvaltningens vurdering er vedlagt.  
./.

En af sagerne handler om cykelgennemkørsel via Ryparken Kaserne, hvor I beder mig rette henvendelse til Forsvarets Etablissementstjeneste for at få åbnet for cykler og gående gennem en kampvognsunderkørsel, der giver en direkte adgang til Ryparken Kaserne. Jeg retter gerne en henvendelse til Forsvaret med dette ønske om åbning. Det vil dog være med det forbehold, at åbningen ikke må medføre omkostninger for kommunen.

Tilgængelighed ligger mig meget på sinde. Det er vigtigt, at vi skaber en by, der er mere tilgængelig for alle. Generelt synes jeg, at København har en god tilgængelighed, og jeg ved, at forvaltningen har særligt fokus på at sikre en endnu bedre tilgængelighed i forbindelse med nye anlægsarbejder.

Forvaltningen har oplyst mig om, at der ikke på nuværende tidspunkt er planlagt særlige tilgængelighedsindsatser i Bispebjerg, men ved nye anlæg, både på veje og i parker, indgår god tilgængelighed som et konkret parameter, der skal overvejes i forbindelse med anlægsarbejdet.

Venlig hilsen

  
Ayfer Baykal

Rådhuset  
1599 København V

Telefon  
3366 2613

Telefax  
33 66 70 80

Direkte telefon  
3366 2626.

E-mail  
borgmesteren@tmf.kk.dk

www.tmf.kk.dk



24-09-2013

### **Tilgængelighed i Bispebjerg**

Teknik- og Miljøborgmesteren deltog den 29. maj 2013 i et møde med Bispebjerg Lokaludvalg om de trafikale forhold i lokalområdet. Lokaludvalget har den 9. september 2013 indsendt et referat fra mødet, hvor der peges på nogle trafikale udfordringer i lokalområdet.

Dette notat indeholder forvaltningens faglige vurderinger af lokaludvalgets forslag.

Sagsnr.  
2013-0195206

Dokumentnr.  
2013-0195206-4

Sagsbehandler  
Anne Lærke Jørgensen

#### **1) Krydsning af store færdselsårer**

Lokaludvalget efterspørger mulighed for at krydse Tomsgårdsvej mellem Birkedommervej og Tagensvej.

Forvaltningen kan oplyse, at Tomsgårdsvej er en del af Ring 2, og at biltrafikafviklingen er prioriteret højt. Tomsgårdsvej er indrettet med to kørespor i hver retning for at kunne afvikle trafikken.

Af trafiksikkerhedshensyn ønsker forvaltningen ikke at etablere krydsningsmuligheder for hverken fodgængere eller cyklister mellem signalregulerede kryds på større færdselsårer som Ring 2. Det er forbundet med stor fare at krydse større veje, især hvor der er flere kørespor i hver retning. En krydsning ude af niveau (bro eller tunnel) er en meget dyr løsning, som ikke er finansieret på nuværende tidspunkt.

Forvaltningen vurderer, at en nærmere drøftelse af en sådan løsning skal afvente politisk interesse for finansiering og etablering.

Der er i foråret udskiftet rækværker og håndlister ved tunnelen ved Hovmestervej. Forvaltningen har derudover konstateret, at to lyskilder er ude af drift, men kan oplyse, at de vil blive udskiftet snarest. Forvaltningen har ingen planer om at renovere tunnelen ved Hovmestervej. Tunnelen fremstår i god stand og velholdt uden graffiti, og er en sikker krydsningsmulighed på Ring 2.

#### **2) Busstoppesteder – fremrykkede busperroner**

Lokaludvalget foreslår, at der etableres busheller ved bus 21's stoppesteder på Tomsgårdsvej, som planlagt i Frederikssundsvejsprojektet.

For at opnå den fornødne tryghed er det forvaltningens opfattelse, at bushellerne skal etableres i minimum 2,0 m's bredde. Dette er dog ikke muligt for bus 21's fire stoppesteder på Tomsgårdsvej, uden at det går væsentligt ud over cykelstibredden.

Hvis der er en bushelle, betyder det, at buspassagererne skal holde tilbage for cyklisterne. Busstoppesteder uden busheller betyder, at cyklisterne skal holde tilbage for buspassagererne.

#### **Trafikplan**

Islands Brygge 37  
Postboks 450  
2300 København S

Telefon  
3366 3549

E-mail  
A74A@tmf.kk.dk

EAN nummer  
5798009493149

Ved busstoppestederne ud for nr. 2 og 99 på Frederikssundsvej er der etableret en antydning af en meget smal bushelle ved brug af chaussésten i kanten af cykelstien. Disse chaussésten er misvisende og giver usikkerhed om vigepligtsforholdene mellem fodgængere og cyklister. For at forbedre forholdene er det forvaltningens anbefaling, at chausséstenene fjernes fra cykelstien, så cyklisterne er påbudt at holde tilbage for fodgængerne også her. Arbejdet med at fjerne stenene udestår, da der mangler den fornødne finansiering.

### **3) Cykelstier**

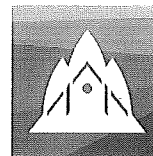
Lokaludvalget spørger til, om der foreligger en plan for det manglende stykke cykelsti på strækningen på Frederiksborgvej mellem Birke-dommervej og Glasvej.

Forvaltningen kan oplyse, at der er planer om etablering af cykelsti på strækningen, der skal stå klar til foråret 2014. For at kunne etablere cykelstien er det imidlertid nødvendigt at koordinere med et genopretningsprojekt på Frederiksborgvej, hvor der skal udlægges ny asfalt og afmærkning på vejen. Dette har udskudt anlæggelsen af cykelstien fra efteråret 2013 til foråret 2014.

### **4) Cykelgennemkørsel via Ryparken Kaserne**

Lokaludvalget anmoder om, at Teknik- og Miljøborgmesteren retter henvendelse til Forsvarets Etablissementstjeneste for at få åbnet for cykler og gående gennem en kampvognsunderkørsel, der giver en direkte adgang til Ryparken Kaserne.

Forvaltningen mener, at det er en god idé, at denne underkørsel åbnes for cykeltrafik. Placeringen af en mulig forlængelse af de grønne ruter gennem Kaserneområdet og underkørslen indgå derfor også i drøftelserne om plangrundlaget for Kommuneplan 2015. Det skal dog understreges, at der ikke er sat midler af til etablering af denne rute eller eventuelle udgifter forbundet med åbning af underkørslen.



**Bispebjerg**  
LOKALUDVALG

BIBLIOTEKET  
Rentemestervej 76  
2400 København NV  
[www.bispebjerglokaludvalg.kk.dk](http://www.bispebjerglokaludvalg.kk.dk)

side 1 / 2

## Opsamling fra møde om tilgængelighed i Bispebjerg

09.09.2013

Den 29. maj blev der i Biblioteket på Rentemestervej afholdt møde med emnet trafikalt tilgængelighed. Mødet var arrangeret af Bispebjerg Lokaludvalg, som havde inviteret borgmester Ayfer Baykal til at møde lokaludvalget og interesserede borgere. Konklusioner og bemærkninger fra mødet er opsummeret nedenfor.

### Nye tiltag i bydelen

Cykelforbindelserne i Bispebjerg bydelen får i kommende tid et stort løft, hvilket Bispebjerg Lokaludvalg ser frem til. NV passagen bliver etableret, og herved forbindes den grønne cykelrute fra Nørrebro med Lersøparken. Og i forbindelse med anlæggelsen af Nordhavnsvej bliver der etableret en cykelbro over Lyngbyvejen.

*Lokaludvalgets bemærkning: Disse projekter gavner fremkommeligheden på cykel i bydelen, hvilket er af høj prioritet for Lokaludvalget, og udviklingen hilses meget velkommen.*

Der er udfordringer i bydelen, især når det gælder krydsning af de store færdselsårer, som gennemskærer bydelen, og der er stadig huller i cykelstinet.

### 1) Krydsning af store færdselsårer:

Overgang over Tomsgårdsvej er vanskelig. På stykket fra Birkedommervej og frem til Tagensvej er der kun et lyskryds. Her er tale om et tætpakket boligkvarter med mange mennesker, der færdes i området, og med behov for at kunne krydse Tomsgårdsvej. Der findes en tunnel i området ved Hovmestervej, som dog sjældent bruges, idet der ikke er indsigt i tunnelen udefra, fordi nedgangene til tunnelen snor sig, hvorfor den anses for at være utryk.

Det er svært at pege på gode løsninger bortset fra en gang eller cykelbro. En anden mulighed kunne være at bedre indsigten i tunnelen, så den ikke virker så skræmmende. En tredje mulighed kunne være at etablere en midterrabat på Tomsgårdsvej mellem Birkedommervej og Frederiksborgvej.

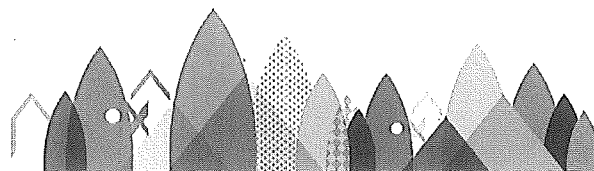
*Lokaludvalgets bemærkning: Vi vil tilbyde at stille op til en uformel drøftelse med nøglepersoner fra forvaltningen om mulige tiltag med henblik på at fremme passagemulighederne på Tomsgårdsvej (Ring 2), som i myldretiden er en massiv jernstang af biler kofanger ved kofanger.*

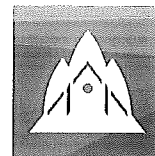
### 2) Busstoppesteder

Der blev påpeget flere steder, hvor adgangsforholdene til busserne er svære. Flere steder på bus 21s rute på Tomsgårdsvej skal fodgængerne krydse cykelstien,



Et lokaludvalg i  
**KØBENHAVNS KOMMUNE**





**Bispebjerg**  
**LOKALUDVALG**

BIBLIOTEKET  
Rentemestervej 76  
2400 København NV  
[www.bispebjerglokaludvalg.kk.dk](http://www.bispebjerglokaludvalg.kk.dk)

side 2 / 2

hvilket kan være besværligt, hvis der er kraftig trafik. Noget tilsvarende ses på Frederikssundsvej i krydset med Tomsgårdsvej.

*Lokaludvalgets bemærkning: Generelt foreslås etablering af busheller, hvor der er plads hertil. På Frederikssundsvej forventes problemet løst ved etableringen af de nye hurtigbusbaner.*

### 3) Cykelstier:

Frederiksborgvej er en vigtig færdselsåre i Bispebjerg. Der er etableret cykelstier og vejtræer på flere strækninger, men der mangler fortsat cykelstier i indadgående retning på strækningen fra Glasvej frem til Birkedommervej.

Cyklisterne er udsat, når de kører mellem parkerede biler og trafikken på vejen. Det forværres fordi cyklisterne er nødt til at svinge udenom den holdende bus.

*Lokaludvalget bemærkning hertil: Vi mener, at der allerede foreligger en plan for dette manglende stykke af Frederiksborgvej. Vi håber at der snarest muligt bliver etableret cykelstier og vejtræer på dette sidste stykke vej. Der er rigeligt med plads, fordi fortovet er meget bredt. Vi vil gerne anmode om en status på dette projekt.*

### 4) Cykelgennemkørsel via Ryparken Kaserne

Hvor cykelbroen over Nordhavnsvej lander på Ryparken-siden er der en kampvognsunderkørsel til Ryparken Kaserne. Denne er lukket med en jernport, og bag porten kan man se en vej, der fortsætter lige frem til Svanemøllen.

Det er et stort ønske fra borgerne i Ryparken, at denne genvej kunne blive åbnet og tilgængelig for gennemkørsel af cyklister og gående i det mindste en del af døgnet. Denne forbindelse ville være en direkte vej til indre by, idet borgerne i Ryparken ellers er nødt til at køre en stor omvej, - hvilket umiddelbart kan forstås, hvis man kigger på et kort.

Ryparken Kaserne er i forvejen åbnet op for andre ting, såsom køreskoletræning, sport m.m., og burde også kunne acceptere cykelgennemkørsel i dagtid.

*Lokaludvalgets bemærkning: Lokaludvalget har selv haft kontakt til Forsvarets Etablissemeststjeneste, som administrerer deres ejendomme, men Lokaludvalget (ved formanden) havde ikke den fornødne pondus til at få åbnet porten for lokalbefolkningen. Måske kunne en borgmesters intervention fremme problemløsningen. Forslaget er ikke forbundet med økonomiske udgifter (med mindre Forsvaret vil tage sig betalt herfor).*

Der blev også i mødets forløb fremført en hel del andre mindre sager og bemærkninger, som dog er knap så perspektivrige, og som derfor ikke er medtaget i dette referat af hovedpunkter. Vi håber at du evt. vil knytte nogle kommentarer til de 4 forslag.

Med venlig hilsen

Alex Heick  
Formand  
Bispebjerg Lokaludvalg



Et lokaludvalg i  
**KØBENHAVNS KOMMUNE**

